



Gli ambienti unici di Ca' Annelise Business Lounge rappresentano la location ideale per chi desidera coniugare raffinatezza ed eleganza alla massima efficienza del servizio.

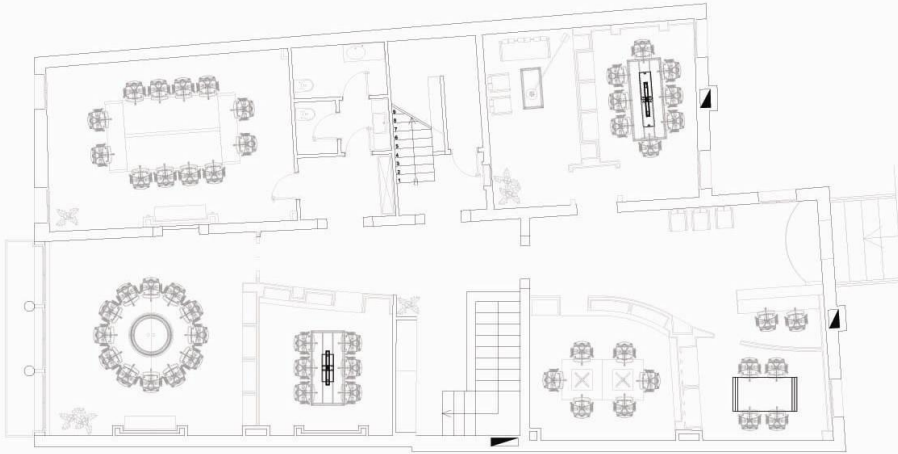
La struttura, un lussuoso palazzo del cinquecento completamente ristrutturato, si propone come punto di riferimento per attività di business o spazi di rappresentanza nel punto più dinamico e strategico della città Lagunare.



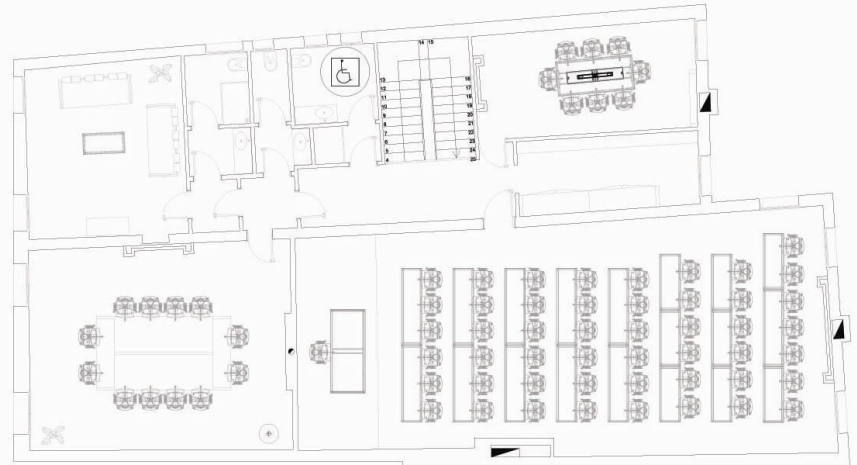
Ambiente ideale per conferenze, riunioni di lavoro ed eventi speciali, Ca' Annelise dispone di 11 sale tra cui due salotti ed una sala formazione/convegni. Ogni sala garantisce agli ospiti il massimo comfort grazie alla possibilità di personalizzazione, dai grandi meeting alle riunioni più ristrette.



Primo piano

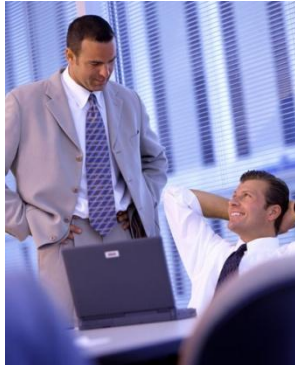


Secondo piano



Il prestigio del contesto, l'eleganza degli ambienti, uno staff qualificato e la massima flessibilità nell'utilizzo, rendono questo Business Lounge unico nel suo genere, la soluzione perfetta per fare di ogni meeting un evento.





Tutte le sale sono dotate di supporti informatici e di telecomunicazioni di ultima generazione e collegamento wi-fi gratuito. Tra i servizi offerti anche la possibilità di prenotare il parcheggio presso il Garage Comunale dove garantiamo l'accesso senza code, il servizio di catering di Ca'Annelise per colazioni di lavoro e light lunch in un ambiente accogliente ed esclusivo, l'assistenza di personale altamente qualificato e riservato per rispondere a qualunque Vostra esigenza.



Ca' Annelise è situata in posizione strategica, centralissima rispetto ai punti di snodo nevralgico, passaggio obbligato per tutti coloro che entrano ed escono dalla città. Grazie alla sua ubicazione ottimale in Piazzale Roma, il centro è facilmente raggiungibile con ogni mezzo: in auto, in treno, in autobus e via mare.



Ca' Annelise  
Piazzale Roma, Santa Croce 518  
30135 Venezia  
Tel. +39 041 244 2911 Fax +39 041 244 2999  
Mob. +39 348 4360189  
[www.annelise.it](http://www.annelise.it) [info@annelise.it](mailto:info@annelise.it)